

# FESTOOL

## So schnell gibt's keine Bessere!

Oberfräse OF 1400 – setzt  
neue Maßstäbe in ihrer Klasse



Werkzeuge  
für höchste Ansprüche

# Die Oberfräse OF 1400

Das innovative Gerätekonzept auf einen Blick

## Perfektion in allen Bereichen.

Ein Gerätekonzept, das neue Maßstäbe setzt: Egal, ob bei Größe, Gewicht, Handling oder Leistung – die OF 1400 begeistert Punkt für Punkt. Das innovative Gerätekonzept erfüllt sämtliche Anforderungen, die man an eine Oberfräse der mittleren Leistungsklasse nur stellen

kann. Ganz gleich was Sie vorhaben: Die OF 1400 besticht durch eine detaillierte Ausstattung, die keine Wünsche offen lässt. Für perfekte Fräsergebnisse bei leichter Handhabung.



### Unabhängige Genauigkeit.

Mit der exakten, spielfreien Tiefeneinstellung mit „Null“-Funktion lässt sich die Frästiefe schnell und ohne Nachrechnen einstellen. Die Feineinstellung passt auf 1/10 mm genau.



### Unverrückbare Stabilität.

Auf Fräshöhe eingestellt, wird die Oberfräse mit nur einem Klemmgriff an beiden Führungssäulen gleichzeitig geklemmt. So ist sie absolut verwindungssteif und sorgt für genaue Fräsergebnisse.



### Unaufhaltsamer Zeitgewinn.

Der Fräserwechsel geht dank dem komfortablen Spindel-Stopp mit Wippe und Ratschentechnik schneller und sicherer denn je. Der Fräser wird ohne Umsetzen des Schlüssels gewechselt und die OF 1400 ist im Nu wieder einsatzbereit.



### Unbestreitbar schnell.

Mit nur einem Drehknopf werden beide Führungsstangen gleichzeitig fixiert. So wird der Parallelanschlag schnell an- und abgebaut.



Ausgezeichnet mit dem  
iF Product Design Award 2004

## Ungemein griffig.

Ohne Umgreifen bedienen Sie den Ein/Ausschalter und die stufenlose Drehzahlregulierung. Damit die Maschine stets sicher in Ihrer Hand bleibt.



## Ungewöhnliche Handlichkeit.

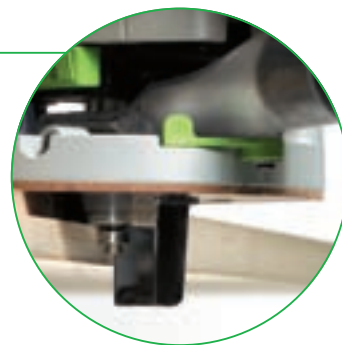
Geringe Kraftanstrengung: Gerade beim Fräsen von Kanten ist der ergonomisch geformte Stabgriff ideal, um die Oberfräse sicher zu führen. So können Sie mit der OF 1400 länger und mit weniger Belastung arbeiten.



## Unschlagbare Tiefenwirkung.

Durch den hohen Fräskorbhub von 70 mm stellen Arbeiten mit großer Frästiefe mit Schablonen oder das Einlassen von Beschlägen kein Problem mehr dar.

70 mm



## Unverzögerlicher Wechsel.

Mit einem Click sind Sie dabei. Schnell und sicher werden die Kopierringe ganz ohne Werkzeug gewechselt. Und dabei exakt zentriert.

## Unmittelbare Sauberkeit.

Schöne Aussichten: Die werkzeuglos zu befestigende Absaughaube und der neue, einzigartige Spanfänger beseitigen den Staub bis zu 99 % schnell und gründlich. So wird gesundheitsschonendes Arbeiten möglich.



# Die Oberfräse OF 1400

Im Detail und in Aktion

## Unvergleichliche Leistungen. Die Oberfräse OF

### Handlichkeit/Fräshub



### Unbegrenzter Einsatz.

Starke Leistung ohne Gewichtsprobleme: Die OF 1400 vereint hohe Leistung und bedienerfreundliche Handlichkeit. Voraussetzung ist das richtige Gerätekonzept.

Die OF 1400 verfügt mit 4,5 kg über das **leichteste Gewicht ihrer Klasse** und das bei 1400 Watt Leistung. Die Kombination mit dem ergonomischen Stabgriff auf der einen und dem Klemmgriff auf der anderen Seite, sind wesentliche Voraussetzungen für **langes, ermüdungsarmes Arbeiten**. Die Maschine kann so besser geführt werden.

Mit einem **Fräshub von 70 mm** ist sie für viele Anwendungen wie geschaffen. Beispielsweise für das Einlassen von Beschlägen bei Fenstern und Türen mit tiefem Falz. Die nutzbare Frästiefe, die durch den Einsatz von Frässchablonen verloren geht, wird dadurch wieder ausgeglichen.



Kreise einfach Fräsen: Radius einstellen, OF 1400 mit Kopierring aufsetzen.



Fräsen von Gratleisten oder schrägen Nuten: mit dem Führungssystem kein Problem.

### Staubabsaugung



### Unbeschwertes Arbeiten.

Eine saubere Leistung: die optimale Absaugung der OF 1400. Sie sorgt dafür, dass sich Frässpäne und Staub nicht auf Werkstück und Arbeitsplatz breit machen. Und die Luft rein bleibt.

Der um **360° drehbare Spanfänger** fängt die Späne und den Holzstaub direkt am Fräser ab und befördert sie in die Absaughaube, mit angeschlossenem Absaugschlauch. Mit diesem Verfahren werden beim **Kantenfräsen bis zu 99 %** der anfallenden **Späne und Stäube abgesaugt**.

Dabei zeigt sich der Vorteil des Stabgriffes und des parallel dazu geführten Absaugschlauches: Sie sorgen für ungehindertes Arbeiten und ideale Handhabung.



Die Absaughaube lässt sich auch bei montiertem Fräser einsetzen.



Mit einem Click ist der Spanfänger eingesetzt.

## 1400 setzt hohe Maßstäbe.

### Doppelte Führungssäulenklammerung



### Unumstößliche Präzision.

Hier wackelt nichts, denn die OF 1400 wird an beiden Führungssäulen gleichzeitig geklemmt. Die Oberfräse ist damit **absolut verwindungssteif** fixiert. Das Fräsergebnis: perfekt. Zeitaufwendige Nacharbeit können Sie getrost vergessen.

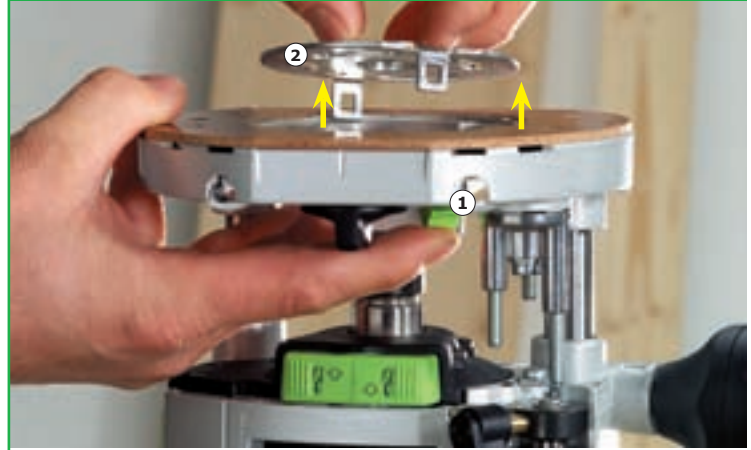
Genauso einfach und komfortabel wechseln Sie die Fräswerkzeuge. Der **Spindel-Stopp mit Wippe und Ratschentechnik** erspart Ihnen das zeitraubende, mehrmalige Umsetzen des Gabelschlüssels.

So wechseln Sie spielend schnell Fräser und Spannzangen. Bei der OF 1400 können von 6,35 mm bis 12,7 mm alle gängigen Spannzangen eingesetzt werden.



Dank der Ratschentechnik ist der Fräserwechsel komfortabel, schnell und sicher.

### Werkzeugloser Kopieringwechsel



### Unkomplizierter Austausch.

So fix kann's gehen. Mit einem Click ist der Kopiering eingesetzt: schnell, **ohne Anstrengung und ohne Werkzeug**. Und genauso schnell lässt er sich wieder entnehmen.

Dabei sparen Sie nicht nur Zeit, sondern vermeiden auch Fehler: Denn der Kopiering passt nur in eine Position und ist durch die Zentrierung **hundertprozentig genau**.

Nützliches Zubehör, passend zu der Kopieringaufnahme, ergänzt das System: Die Laufsohle mit kleinerem Lochdurchmesser ist ideal, wenn mit kleinen Fräsern gearbeitet wird. Damit liegt die OF 1400 flach und stabil an der Kante auf.

**Mit größerer Exaktheit können Sie nicht fräsen.**



Einfach aufstecken: werkzeugloser Wechsel zwischen Laufsohle und Kopiering (auch für Verbindungssystem VS 600 erhältlich).

# Die neue Oberfräse OF 1400

## Sicheres Fräsen mit System

### Oberfräse OF 1400



### Einfach im Handling, präzise im Ergebnis.

- Komfort-Fräserwechsel mit Wippe und Ratschenprinzip, schneller geht's kaum
- Werkzeugloser Kopierringwechsel
- Verwindungssteife Grundplatte durch beidseitig geklemmte Führungssäulen
- Bis 99 % Absaugung mit Spanfänger und Absaughaube beim Fräsen von Kanten

### Ausführung

### Bestell-Nr.

Spannzange Ø 8 mm, Spannzange Ø 12 mm, Seitenanschlag mit Feineinstellung und Absaughaube, Kopierring Ø 30 mm, Absaughaube oben, Spanfänger, Bedienungswerkzeug, im SYSTAINER SYS 4

**OF 1400 EBQ-Plus**

574243

### Technische Daten

Leistungsaufnahme	1400 W
Drehzahl Frässpindel	10000–22500 min <sup>-1</sup>
Frästiefen-Schnellverstellung	70 mm
Frästiefen-Feineinstellung	8 mm
Anschluss für Staubabsaugung Ø	27/36 mm
Gewicht	4,5 kg



## Zur Oberfräse OF 1400 gibt es kaum eine Alternative. Aber passende Ergänzungen.

Ein Vollprofi ist die OF 1400 bereits als Einzelgerät. Und unschlagbar wird sie mit dem passenden Systemzubehör. Angefangen von der Absaugtechnik über das Führungssystem bis zu den einzelnen Fräsworkzeugen sind alle Komponenten optimal aufeinander abgestimmt: für perfekte Arbeitsergebnisse, für kräftesparendes Arbeiten und für vielseitige Einsatzmöglichkeiten.

### Systemzubehör

### Benennung und Anwendung

#### Spannzangen mit Überwurfmutter für OF 1400, OF 2000

<b>SZ-D6,35,</b>	<b>Bestell-Nr.</b>	492141
<b>SZ-D8,0,</b>	<b>Bestell-Nr.</b>	492005
<b>SZ-D9,53,</b>	<b>Bestell-Nr.</b>	492142
<b>SZ-D10,0,</b>	<b>Bestell-Nr.</b>	492139
<b>SZ-D12,0,<sup>1)</sup></b>	<b>Bestell-Nr.</b>	492140
<b>SZ-D12,7,</b>	<b>Bestell-Nr.</b>	492143

#### Kopierringe für OF 1400

<b>KR-D24,0,</b>	<b>Bestell-Nr.</b>	492183
<b>KR-D27,0,</b>	<b>Bestell-Nr.</b>	492184
<b>KR-D30,0,<sup>1)</sup></b>	<b>Bestell-Nr.</b>	492185
<b>KR-D40,0,</b>	<b>Bestell-Nr.</b>	492186

#### Kopierringe für OF 1400/VS 600

<b>KR-D8,5,</b>	<b>Bestell-Nr.</b>	492179
<b>KR-D13,8,</b>	<b>Bestell-Nr.</b>	492180
<b>KR-D17,0,</b>	<b>Bestell-Nr.</b>	492181
<b>KR-D24,0,</b>	<b>Bestell-Nr.</b>	492182

#### Laufsole für OF 1400

reduziert die Öffnung der Oberfräse auf den Fräserdurchmesser; Durchlass max. 39 mm

**LA-OF 1400, Bestell-Nr.** 492574

#### Laufsole mit Spanfänger für OF 1400, OF 2000

zum seitlichen Absaugen beim Bearbeiten von Kanten. Laufsole auf einer Seite mit Auflageverbreiterung; Durchlass max. 70 mm

**LAS-OF 1400, Bestell-Nr.** 493046

#### Absaughaube für OF 1400/VS 600

zum seitlichen Absaugen beim Einsatz der OF 1400 auf der Verbindungsfräse VS 600

**AH-OF 1400, Bestell-Nr.** 492585

#### Führungsanschlag für OF 1400

zum Einsatz der Oberfräse OF 1400 mit dem Führungssystem FS; mit Feineinstellung.

**FS-OF 1400, Bestell-Nr.** 492601

#### Führungsschienen für Oberfräsen

<b>FS 800/2,</b>	<b>Bestell-Nr.</b>	491499
<b>FS 1080/2,</b>	<b>Bestell-Nr.</b>	491504
<b>FS 1400/2,</b>	<b>Bestell-Nr.</b>	491498
<b>FS 1900/2,</b>	<b>Bestell-Nr.</b>	491503
<b>FS 2400/2,</b>	<b>Bestell-Nr.</b>	491502

<sup>1)</sup> Serienmäßig im Lieferumfang enthalten.

## Systemzubehör



## Benennung und Anwendung

**Multifrässchablone für OF 1010, OF 1400, OF 2200**  
für rechteckige oder runde Ausfräsungen mit allen Festool Oberfräsen; alle Schenkel können verlängert werden  
Lieferumfang: 2 Winkelanschläge, Abkippschutz und Kreisfräseinsatz

**MFS 400, Bestell-Nr.** 492610  
max. Ausfräsung 300 x 100 mm  
min. Radius 50 mm  
max. Radius 300 mm

**MFS 700, Bestell-Nr.** 492610  
max. Ausfräsung 600 x 300 mm  
min. Radius 50 mm  
max. Radius 600 mm

**Verlängerungsprofil für MFS**  
**MFS-VP200, Bestell-Nr.** 492722  
**MFS-VP400, Bestell-Nr.** 492723  
**MFS-VP700, Bestell-Nr.** 492724  
**MFS-VP1000, Bestell-Nr.** 492725  
**MFS-VP2000, Bestell-Nr.** 492726

**Frässchlitten für OF 1400**  
zum Ausfräsen großer Flächen  
**MFS-FS, Bestell-Nr.** 492728

**Arbeitsplatten-Frässchablone für OF 1400**  
für Eck- und Plattenverbindungen bis 900 mm Tiefe; Kopiering Ø 30 mm erforderlich  
**APS 900, Bestell-Nr.** 492727

**Fräshilfe für OF 1010, OF 1400, OF 2200 und OF 2000**  
zum Fräsen von Schallax, Kältefeind und Kantengertriebe in Türen und Fenstern  
**FH-OF 2000, Bestell-Nr.** 492037  
**FH-OF, Bestell-Nr.** 495246

**Verbindungssystem für OF 1010, OF 1400**  
zur Herstellung von verdeckten und offenen Schwalbenschwanz-Verbindungen sowie Dübel und Fingerzinken  
**VS 600, Bestell-Nr.** 488876

**Modulträger für Oberfräsen**  
CMS-Modulträger, in den die Oberfräsen OF 1010, OF 1400 und OF 2200 integriert werden können  
**CMS-OF, Bestell-Nr.** 570251

**Absaugmobil CT**  
(beispielhaft für die CT Absaugmobilreihe)  
Lieferumfang: 1 Filtersack montiert, Saugschlauch Ø 27 x 3,5 m-AS, Verschlussdeckel für Ansaugstutzen, Schlauchdepot, im Karton  
**CTM 33 E, Bestell-Nr.** 583460

**Fräswerkzeuge für Oberfräsen**  
zum Fräsen von Rundungen an Kanten, Ecken und Übergängen von Solid-Surface (Mineralwerkstoffen). **Wählen Sie unter rund 160 Fräsern aus.**

Weitere Informationen erhalten Sie bei Ihrem Fachhändler, dem Hauptkatalog oder auf der Festool Homepage.

## Die Festool Oberfräsen – Handlichkeit und Perfektion

Mit der neuen Oberfräse OF 1400 und den bewährten Oberfräsen OF 1010 und OF 2200, steht Ihnen ein Oberfräsenangebot zur Auswahl, das sämtliche Fräsarbeiten überzeugend abdeckt.



### OF 1010

Die OF 1010, handlich klein für leichte Fräsarbeiten. Mit geringem Gewicht und leichter Einhandbedienung sorgt sie dank präziser Feineinstellung für perfekte Arbeitsergebnisse im Feinbereich.



### OF 1400

Die OF 1400 – die handliche Mittlere für leichte bis schwere Fräsarbeiten – ist ein Multitalent. Ihre unvergleichbare Mischung aus Handlichkeit und Frästiefe macht sie zu einer idealen Lösung für zahlreiche Anwendungsprobleme.



### OF 2200

Die Oberfräse OF 2200 begeistert durch einen kraftvollen Antrieb, perfekte technische Ausstattung, größtmögliche Ergonomie und höchste Präzision. Dazu kommt ein unglaublicher Durchzug: 2200 Watt reichen ihr, um ohne Verkanten und Ausreißen selbst durch härtestes Material zu fräsen.

Die Spezialisten für Kantenbearbeitung: Kantenfräsen OFK 500, OFK 700 und MFK 700.

News und Aktionen

Online-Produktkatalog

Online-Shopping

Händlersuche

Testberichte

Service

Anwendungsbeispiele

3-D-Animationen

**FESTOOL**

www.festool.de

**TTS Tooltechnic Systems AG & Co. KG**Wertstraße 20  
D-73240 Wendlingen

vertreten durch:

**TTS Tooltechnic Systems Deutschland GmbH  
Markenvertrieb Festool**Wertstraße 20  
D-73240 Wendlingen**Produktfragen und Ersatzteilbestellungen**Telefon: +49 (0)70 24/804-24010  
Telefax: +49 (0)70 24/804-29699  
E-Mail: vertrieb@tooltechnicsystems.com**Kundendienst Festool und Protool**Wertstraße 22  
D-73240 Wendlingen**Reparaturen**Telefon: +49 (0)70 24/804-24400  
Telefax: +49 (0)70 24/804-20298  
E-Mail: service-de@tooltechnicsystems.com**Tools for Profit-Kundenclub Festool und Protool**Wertstraße 20  
D-73240 Wendlingen**Clubleistungen/Garantieanmeldungen**Telefon: +49 (0)180/3 77 63 48 (0,09 €/Min.)  
Telefax: +49 (0)70 24/804-20608  
E-Mail: toolsforprofit@tooltechnicsystems.com**Ihr Link zu mehr Informationen.**

Informieren Sie sich auf den Festool Seiten zum Beispiel über

- die interessanten Neuheiten
- die hilfreichen Anwendungsbeispiele
- das umfangreiche Serviceangebot
- das komplette Produktprogramm
- die Produktstärken im Detail
- die Anmeldung zum Newsletter

Und das in aller Ruhe.

**Bestellen Sie rund um die Uhr bei Ihrem Festool Systempartnerhändler.**Ganz einfach: unter [www.festool.de](http://www.festool.de)**Drei Jahre Garantie – das bedeutet vor allem drei Jahre Sicherheit.**

Festool gewährt bei sachgemäßer Behandlung<sup>1)</sup> 2 Jahre Garantie ab Kaufdatum. Die Garantie verlängert sich um ein weiteres Jahr auf insgesamt 3 Jahre, wenn Sie die dem Neugerät beiliegende Garantiekarte ausgefüllt innerhalb von 30 Tagen nach Kaufdatum an Festool senden.

**Übernehmen auch Sie Verantwortung – unterstützen Sie zusammen mit Festool den WWF!**

Unser wichtigster Beitrag zum Erhalt unserer Umwelt ist die Qualität unserer Produkte. Langlebigkeit und positive Öko-Eigenschaften wie die Fähigkeit zum Recycling und Umweltverträglichkeit zeichnen sie aus.

Mit dem Kauf eines der Angebotsprodukte unterstützen Sie diese Kooperation mit dem WWF und erhalten als Dankeschön einen WWF Panda-Schlüsselanhänger.

© 1986 Panda symbol WWF – World Wide Fund For Nature (Formerly World Wildlife Fund)  
® „WWF“ and „living planet“ are WWF Registered Trademarks  
[www.festool.com/wwf](http://www.festool.com/wwf)

<sup>1)</sup> Innerhalb der EU gemäß Betriebsanleitung.

Art-Nr. 59427

Händler